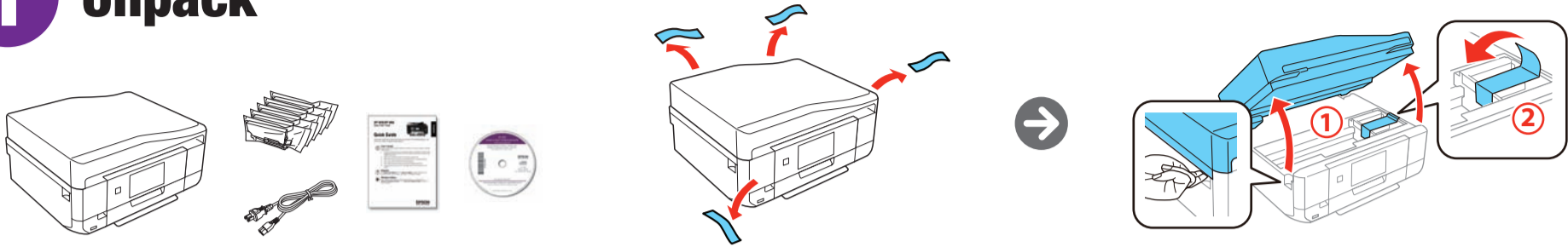


Start Here

Read these instructions before using your product. The illustrations show the XP-820, but the steps are the same for the XP-520 and XP-620.

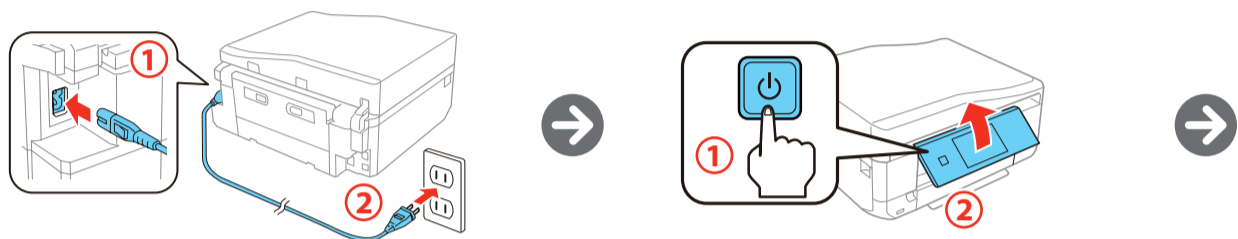
Note for Spanish speakers/Nota para hispanohablantes: Para obtener instrucciones de configuración en español, consulte la *Guía de instalación* en epson.com/support/xp520sp, epson.com/support/xp620sp o epson.com/support/xp820sp (requiere una conexión a Internet).

1 Unpack



Note: Do not open ink cartridge packages until you are ready to install the ink. Cartridges are vacuum packed to maintain reliability.

2 Turn on and configure

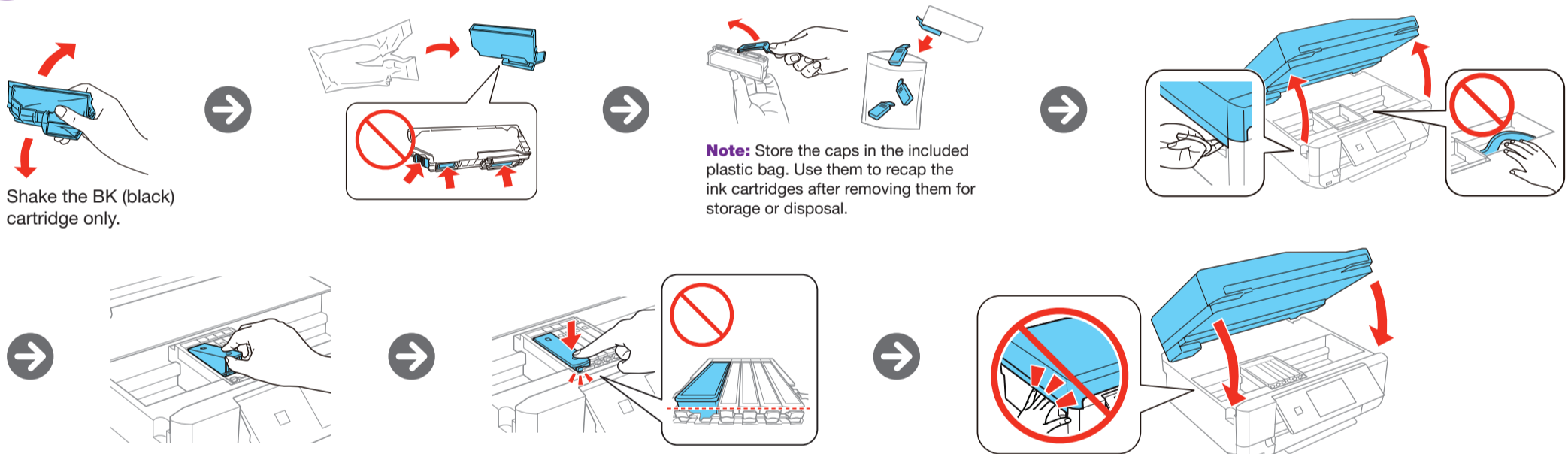


Select your language, country, date, and time if applicable.

Note: You can change these settings later using the product's control panel. For more information, see the online *User's Guide*.

Caution: Do not connect to your computer yet.

3 Install ink cartridges



Shake the BK (black) cartridge only.

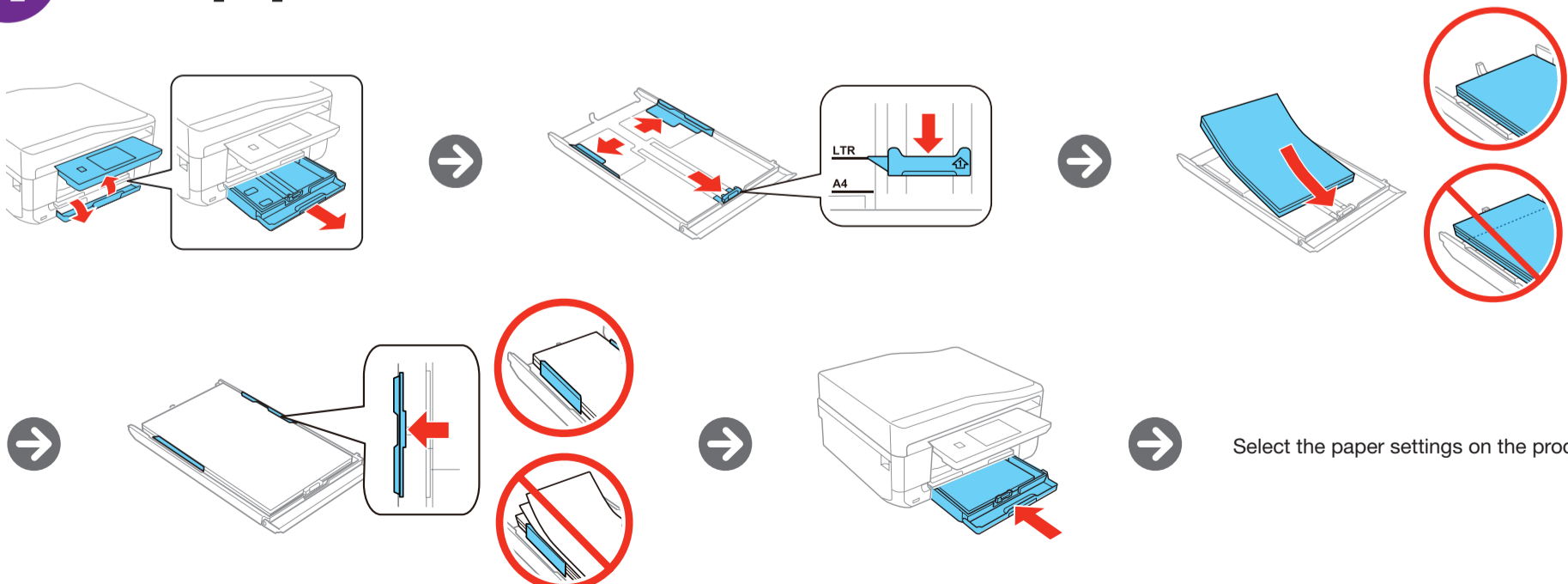
Note: Store the caps in the included plastic bag. Use them to recap the ink cartridges after removing them for storage or disposal.

Insert the cartridges at a slight angle as shown.

Note: The cartridges included with the printer are designed for printer setup and not for resale. After some ink is used for priming, the rest is available for printing.

Caution: Don't turn off the printer or raise the scanner unit while the printer is priming or you'll waste ink.

4 Load paper



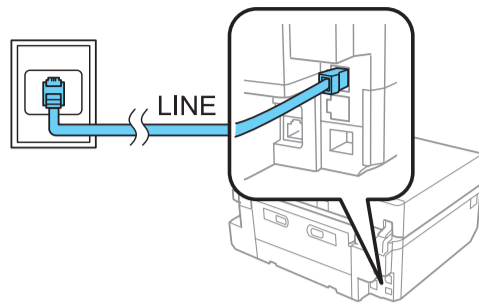
Select the paper settings on the product's control panel.



412728000

5 Connect the fax line (XP-820)

Connect a phone cord to a telephone wall jack and to the **LINE** port on your product. See the online *User's Guide* for more information.



6 Install software

Note: If your computer does not have a CD/DVD drive or you are using a Mac, an Internet connection is required to obtain the printer software.

1 Make sure the printer is **NOT CONNECTED** to your computer.

Windows®: If you see a Found New Hardware screen, click **Cancel** and disconnect the USB cable.

2 Insert the product CD or download and run your product's software package:

XP-520: epson.com/support/xp520 (U.S.) or epson.ca/support/xp520 (Canada)

XP-620: epson.com/support/xp620 (U.S.) or epson.ca/support/xp620 (Canada)

XP-820: epson.com/support/xp820 (U.S.) or epson.ca/support/xp820 (Canada)

3 Follow the instructions on the screen to run the setup program.

OS X: Make sure you install Software Updater to receive firmware and software updates for your product.

4 When you see the Select Your Connection screen, select one of the following:

- **Wireless connection**

In most cases, the software installer automatically attempts to set up your wireless connection. If setup is unsuccessful, you may need to enter your network name (SSID) and password.

- **Direct USB connection**

Make sure you have a USB cable (not included).

- **Wired network connection (XP-820)**

Make sure you have an Ethernet cable (not included).



Mobile printing

Your product must be set up for wireless printing or Wi-Fi Direct. See the online *User's Guide* for instructions.

iOS/Android™



epson.com/iprint

Epson Connect™

Connect wirelessly from your tablet, smartphone, or computer. Print documents and photos from across the room or around the world.

epson.com/connect

Any problems?

Network setup was unsuccessful.

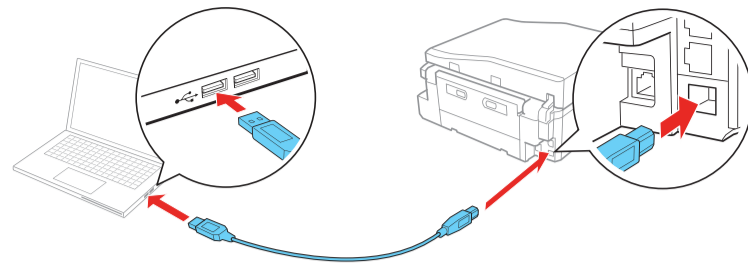
- Make sure you select the right network name (SSID).
- If you see a firewall alert message, click **Unblock** or **Allow** to let setup continue.
- If your network has security enabled, make sure you enter your network password (WEP key or WPA passphrase) correctly. Passwords must be entered in the correct case.

The printer's screen is dark.

Press any button (XP-520 and XP-620) or touch the screen (XP-820) to wake your product from sleep mode.

Setup is unable to find my printer after connecting it with a USB cable.

Make sure it is securely connected as shown:



Any questions?

Quick Guide

Basic information and troubleshooting.

User's Guide

Windows: Click the icon on your desktop or Apps screen to access the online *User's Guide*.

OS X: Click the icon in **Applications/Epson Software/Guide** to access the online *User's Guide*.

If you don't have a User's Guide icon, go to the Epson website, as described below.

Technical support

epson.com/support (U.S.) or epson.ca/support (Canada)

(562) 276-4382 (U.S.) or (905) 709-3839 (Canada), 6 AM to 8 PM, Pacific Time, Monday through Friday, and 7 AM to 4 PM, Pacific Time, Saturday. Days and hours of support are subject to change without notice. Toll or long distance charges may apply.

Recycling

Epson offers a recycling program for end of life hardware and ink cartridges. Please go to epson.com/recycle for information on how to return your products for proper disposal.

Need paper and ink?



Try Epson® specialty papers with Claria® Ink for professional results. You can purchase them at epson.com/ink3 (U.S. sales) or epson.ca (Canadian sales). You can also purchase supplies from an Epson authorized reseller. Call 800-GO-EPSON (800-463-7766).

DESIGNED for EXCELLENCE™
Epson printers, ink and specialty papers.

XP-520/XP-620/XP-820 replacement ink cartridges

Color	Standard-capacity	High-capacity
Photo Black	273	273XL
Black	273	273XL
Cyan	273	273XL
Magenta	273	273XL
Yellow	273	273XL



EPSON
EXCEED YOUR VISION

EPSON and Claria are registered trademarks, Epson Connect is a trademark, and EPSON Exceed Your Vision is a registered logomark of Seiko Epson Corporation. Small-in-One is a registered trademark, and Designed for Excellence is a trademark of Epson America, Inc.

Mac and OS X are trademarks of Apple Inc., registered in the U.S. and other countries.

General Notice: Other product names used herein are for identification purposes only and may be trademarks of their respective owners. Epson disclaims any and all rights in those marks.

This information is subject to change without notice.

© 2014 Epson America, Inc., 4/14

Printed in XXXXXX

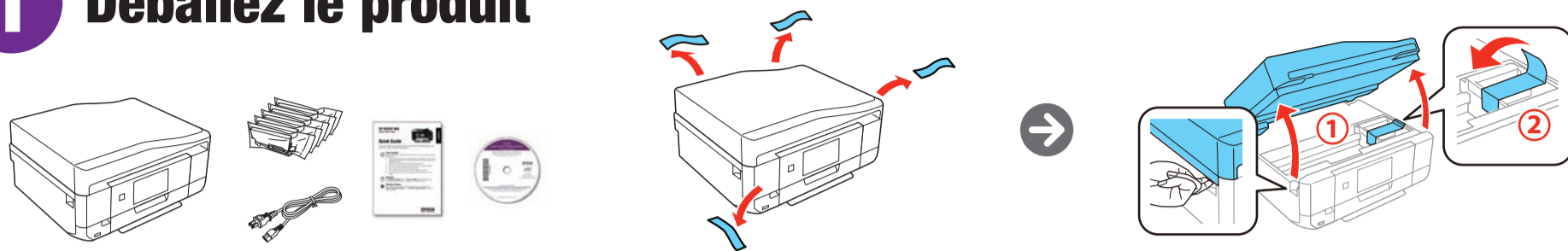
CPD-40880

Point de départ

Veuillez lire ces instructions avant d'utiliser le produit. Les illustrations montrent l'imprimante XP-820, mais les étapes à suivre sont les mêmes pour l'imprimante XP-520 et XP-620.

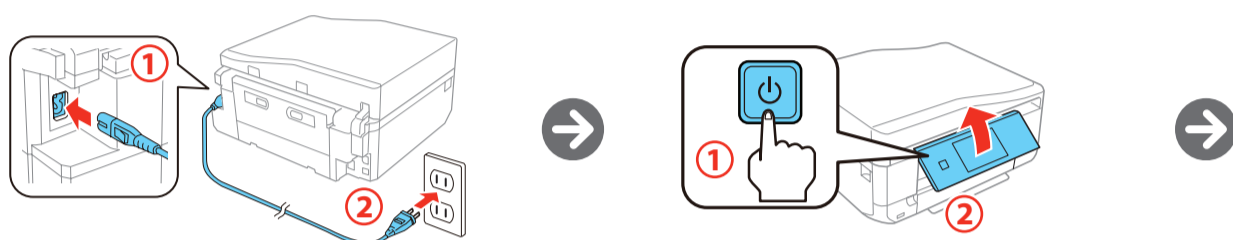
Remarque pour les hispanophones : Pour obtenir des instructions de configuration en espagnol, consultez le *Guía de instalación* à l'adresse epson.com/support/xp520sp, epson.com/support/xp620sp ou epson.com/support/xp820sp (requiert une connexion à Internet).

1 Déballez le produit



Remarque : Ouvrez les emballages des cartouches d'encre seulement quand vous êtes prêt à installer ces dernières. Les cartouches sont emballées sous vide pour maintenir leur fiabilité.

2 Mettez le produit sous tension et configurez-le

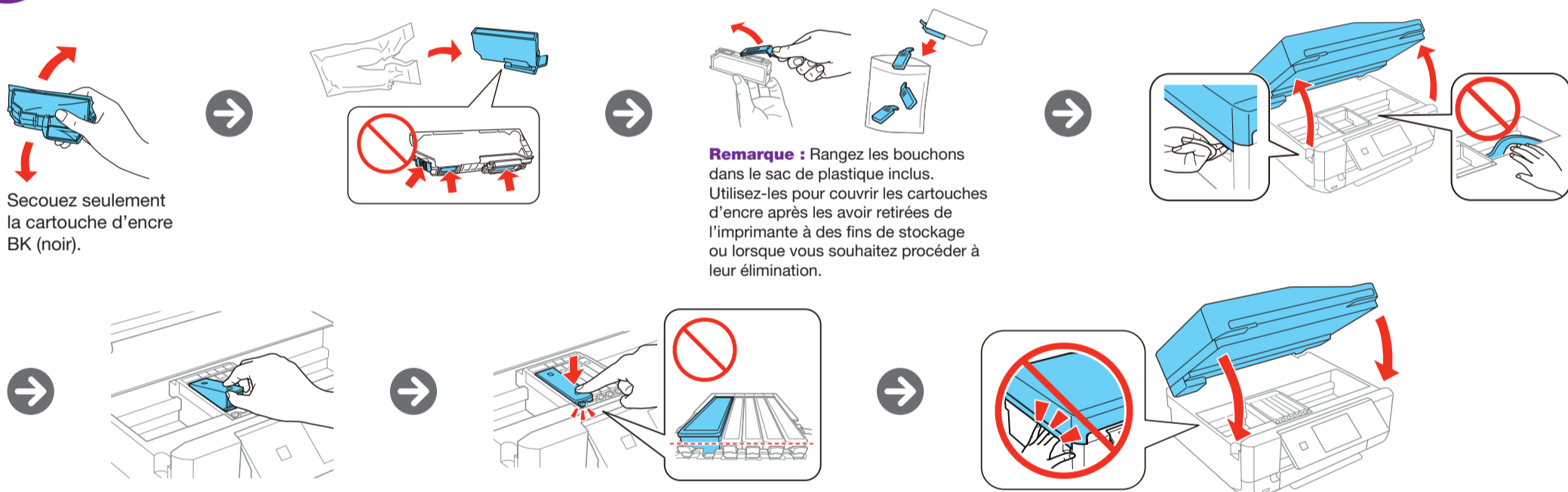


Sélectionnez la langue, le pays, la date et l'heure, au besoin.

Remarque : Vous pourrez modifier ces paramètres plus tard en utilisant le panneau de commande du produit. Pour obtenir plus d'informations, consultez le *Guide de l'utilisateur* en ligne.

Mise en garde : Ne branchez pas le produit à l'ordinateur tout de suite.

3 Installez les cartouches d'encre



Secouez seulement la cartouche d'encre BK (noir).

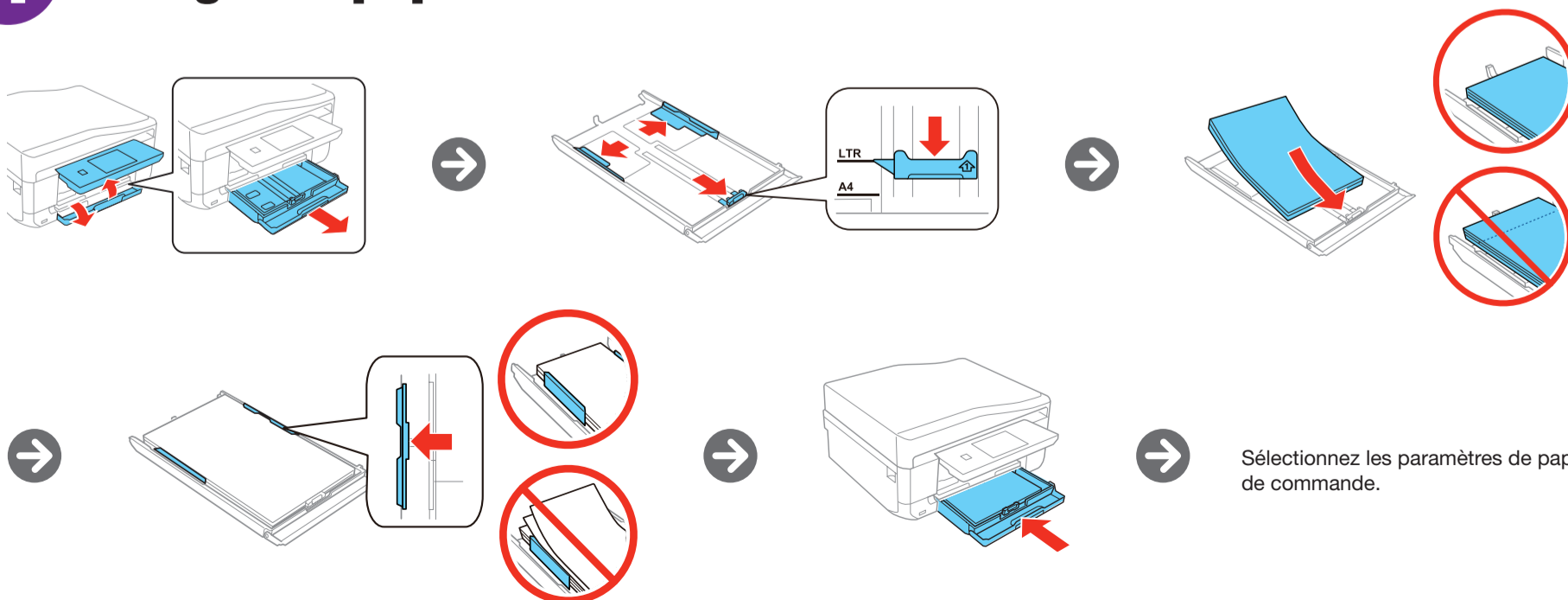
Remarque : Rangez les bouchons dans le sac de plastique inclus. Utilisez-les pour couvrir les cartouches d'encre après les avoir retirées de l'imprimante à des fins de stockage ou lorsque vous souhaitez procéder à leur élimination.

Insérez les cartouches en les inclinant légèrement tel qu'illustré.

Remarque : Les cartouches incluses avec l'imprimante ont été créées pour la configuration de l'imprimante et non pour la revente. Une partie de l'encre est utilisée pour le chargement initial; le reste de l'encre est disponible pour l'impression.

Mise en garde : N'éteignez pas l'imprimante et ne soulevez pas l'unité du scanner pendant le chargement initial, sinon vous gaspillerez de l'encre.

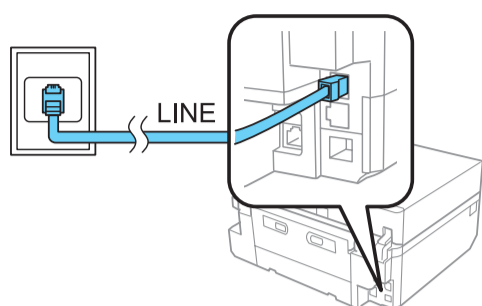
4 Chargez le papier



Sélectionnez les paramètres de papier sur le panneau de commande.

5 Connectez la ligne du télécopieur (XP-820)

Connectez un cordon téléphonique à une prise téléphonique murale et au port **LINE** sur le produit. Consultez le *Guide de l'utilisateur* en ligne pour obtenir plus d'informations.

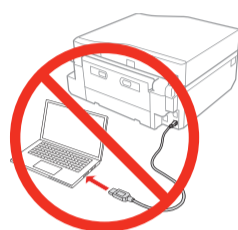


6 Installez les logiciels

Remarque : Si votre ordinateur ne possède pas de lecteur CD/DVD ou si vous utilisez un Mac, une connexion Internet est requise pour obtenir le logiciel d'impression.

1 Assurez-vous que le produit **N'EST PAS BRANCHÉ** à votre ordinateur.

Windows® : Si une fenêtre Nouveau matériel détecté s'affiche, cliquez sur **Annuler** et débranchez le câble USB.



2 Insérez le CD de votre produit ou téléchargez et exécutez l'ensemble des logiciels de votre produit :

XP-520 : epson.ca/support/xp520fr

XP-620 : epson.ca/support/xp620fr

XP-820 : epson.ca/support/xp820fr

3 Suivez les instructions à l'écran pour exécuter le programme de configuration.

OS X : Assurez-vous d'installer Software Updater afin de recevoir des mises à jour pour le micrologiciel et les logiciels de votre produit.

4 Lorsque l'écran Sélection de votre connexion s'affiche, sélectionnez l'une des connexions suivantes :

• Connexion sans fil

Dans la plupart des cas, le programme d'installation des logiciels essaie automatiquement de configurer votre connexion sans fil. Si la configuration échoue, il est possible que vous deviez saisir le nom de réseau (SSID) et le mot de passe.

• Connexion USB directe

Assurez-vous d'avoir un câble USB (non inclus).

• Connexion à un réseau câblé (XP-820)

Assurez-vous d'avoir un câble Ethernet (non inclus).

Impression mobile

Votre produit doit être configuré pour l'impression sans fil ou Wi-Fi Direct. Consultez le *Guide de l'utilisateur* en ligne pour obtenir les instructions.

iOS/Android^{MC}



epson.com/iprint
(site Web présenté en anglais seulement)

Epson Connect^{MC}

Vous pouvez vous connecter sans fil à partir de votre tablette, votre téléphone intelligent ou votre ordinateur. Imprimez des documents et des photos à partir de la même pièce ou n'importe où dans le monde.

epson.com/connect

Avez-vous rencontré des problèmes?

La configuration réseau a échoué.

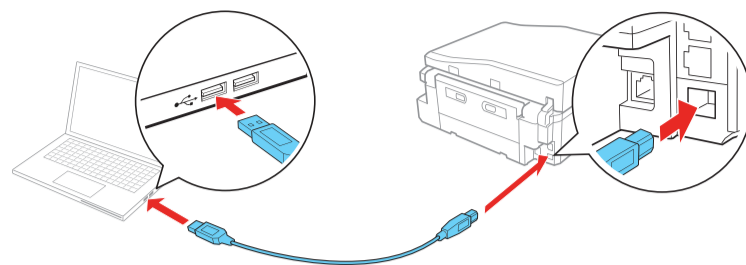
- Assurez-vous d'avoir sélectionné le bon nom de réseau (SSID).
- Si vous apercevez un message d'alerte de pare-feu, cliquez sur **Débloquer** ou **Permettre** pour permettre à la configuration de se poursuivre.
- Si la sécurité de votre réseau est activée, assurez-vous d'avoir saisi correctement le mot de passe du réseau (clé WEP ou phrase passe WPA). Le mot de passe doit être saisi selon la casse appropriée.

L'écran de l'imprimante s'est assombri.

Appuyez sur n'importe quel bouton (XP-520 et XP-620) ou touchez l'écran (XP-820) afin que le produit quitte le mode veille.

Impossible de détecter le produit après l'avoir relié avec un câble USB.

Assurez-vous qu'il est bien branché tel qu'illustré ci-dessous :



Avez-vous des questions?

Guide rapide

Informations de base et de dépannage.

Guide de l'utilisateur

Windows : Cliquez sur l'icône sur le bureau ou sur l'écran Applications afin d'accéder au *Guide de l'utilisateur* en ligne.

OS X : Cliquez sur l'icône dans le dossier **Applications/Epson Software/Guide** afin d'accéder au *Guide de l'utilisateur* en ligne.

Soutien technique

epson.ca/support

905 709-3839, de 6 h à 20 h, heure du Pacifique, du lundi au vendredi, et de 7 h à 16 h, heure du Pacifique, le samedi. Les heures et les jours de soutien peuvent être sujets à changement sans préavis. Des frais d'interurbain sont éventuellement à prévoir.

Recyclage

Epson offre un programme de recyclage pour le matériel et les cartouches d'encre en fin de vie utile. Veuillez consulter le site Web epson.com/recycle pour obtenir de l'information concernant le retour de vos produits pour une élimination appropriée (site Web présenté en anglais seulement).

Achat de papier et d'encre



Essayez les papiers pour usages spéciaux Epson® avec l'encre Claria® pour obtenir des résultats à l'allure professionnelle. Vous pouvez les acheter à l'adresse epson.ca. Vous pouvez aussi acheter vos fournitures auprès d'un détaillant Epson autorisé. Composez le 1 800 463-7766 pour obtenir les coordonnées d'un détaillant près de chez vous.

DESIGNED for EXCELLENCE™

Imprimantes, encre et papiers spécialisés Epson.

Cartouches d'encre de remplacement XP-520/XP-620/XP-820

Couleur	Capacité standard	Grande capacité
Noir photo	273	273XL
Noir	273	273XL
Cyan	273	273XL
Magenta	273	273XL
Jaune	273	273XL



EPSON
EXCEED YOUR VISION

EPSON et Claria sont des marques déposées, Epson Connect est une marque de commerce et EPSON Exceed Your Vision est un logotype déposé de Seiko Epson Corporation. Small-in-One est une marque déposée et Designed for Excellence est une marque de commerce d'Epson America, Inc.

Mac et OS X sont des marques de commerce d'Apple Inc., déposées aux États-Unis et dans d'autres pays.

Avis général : Les autres noms de produit figurant dans le présent document ne sont cités qu'à titre d'identification et peuvent être des marques de commerce de leurs propriétaires respectifs. Epson renonce à tous les droits associés à ces marques.

L'information contenue dans le présent document peut être modifiée sans préavis.

© 2014 Epson America, Inc., 4/14

Pays d'impression : XXXXXX